

Paradigma Stable Return

Bloomberg: PSRFCEA LX Equity

www.stablereturn.info

Marzo 2025

Objetivo

Ayudando a los inversores a proteger y aumentar su capital

Características

Cartera global de renta fija, renta variable y cash

Estrategia Mixta Moderada Global

Asignación de activos equilibrada

Riesgo medio-bajo (3/7)

Filosofía

“Según el tratado de Darwin ‘El Origen de las Especies’, no sobrevive el más inteligente [...]; no sobrevive el más fuerte; [...] sobrevive el que se adapta y ajusta mejor a los cambios del entorno en el que se encuentra.”

Leon C. Megginson

Equipo



Bernardo Barreto
MBA



Miguel Mayo
MBA, CFA



Germán Molina
PhD, MA, CFA, FRM

Expertos en la Gestión Multiactivo y Macro Global

Gestión de capital para grandes family offices, fondos de pensiones, aseguradoras y bancos

Gestión de mandatos de más de €1bn en:

- Hedge funds Global Macro
- Fondos de Multiactivos Moderados
- Fondos Cuantitativos
- Fondos de Primas de Riesgo Alternativas
- Carteras Propietarias.

Décadas de experiencia profesional en empresas de renombre mundial

Demostrada excelencia académica en universidades de primer nivel:

- MBA con Distinción de Harvard Business School
- MBA, Palmer Scholar (top 5%) de The Wharton School
- Master en Economía y PhD en Estadística Bayesiana de Duke (Fulbright)
- Premio Frank Wilcoxon por la American Statistical Association
- Investigación académica citada en ~2.100 publicaciones

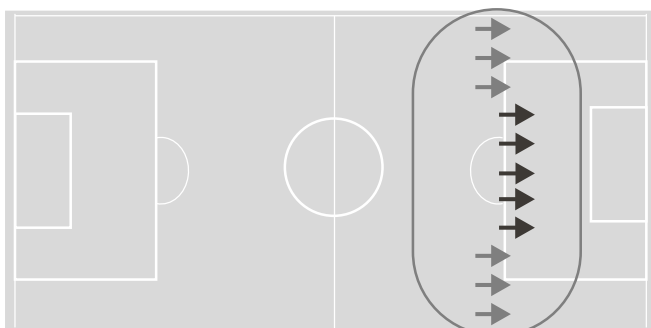


Proceso – Enfoque Equilibrado para proteger y aumentar capital

“Un buen ataque te gana partidos. Una **buena defensa te gana campeonatos.**” Sir Alex Ferguson

“**La primera regla** de una inversión es **no perder** [dinero]. Y la segunda regla de una inversión es no olvidar la primera regla.” Warren Buffett

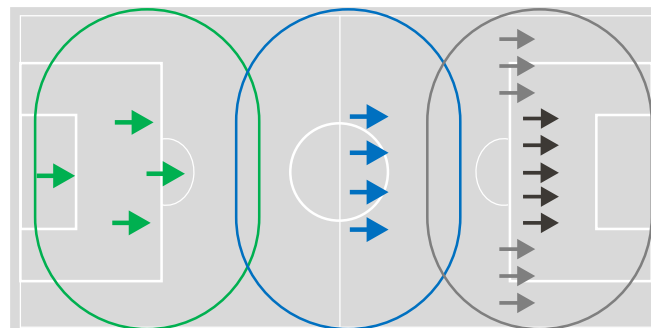
Fondo Multiactivo Traeneional



Mercados Globales

VS.

Estrategia Paradigma Stable Return



Estrategias de Protección

Rentabilidades Independientes

Mercados Globales

- **Número elevado de inversiones pero muy similares. Sólo delanteros**
- **Rigidez de posicionamiento sin defensa preparada**
- Retornos alineados con la media del mercado
- Ganancias en línea con el mercado en periodos alcistas
- **Pérdidas elevadas en periodos bajistas**
- **Valor de las carteras a merced del entorno**

- **Inversiones diferentes y complementarias**
- **Posicionamiento muy dinámico y adaptable** (posicionamiento Renta Variable*: 10–65%)
- Preparado para beneficiarse de distintos entornos
- Ganancias superiores al mercado en periodos alcistas
- **Protección de capital en periodos bajistas**
- **Crecimiento de las carteras estable y superior al del mercado**

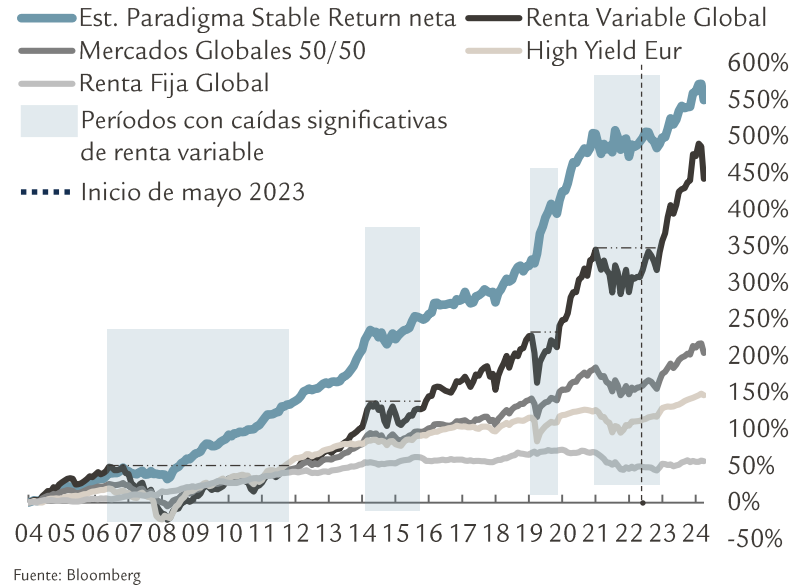
* Aproximadamente 90% del tiempo

Rentabilidades* y Volatilidades (%) (ene '05 a mar '25)

	Estrategia Paradigma Stable Return neta	Renta Fija Global	High Yield EUR	Mercados Globales 50/50	Renta Variable Global
Ene a mar '25	-1.7	0.8	0.6	-2.5	-5.4
Ene '05 a mar '25					
Ret. An.	9.7	2.2	4.6	5.6	8.7
Vol. An.	6.0	3.4	9.0	7.1	13.1
Sharpe R.	1.4	0.3	0.4	0.6	0.6
DD Máx	-13	-17	-37	-28	-53
Retornos Anualizados					
1 año	4.0	2.9	6.7	5.0	7.1
5 años	8.1	-1.2	6.1	7.0	15.5
Retornos Totales					
'05-09	67	21	18	18	10
'10-14	85	26	52	53	84
'15-19	37	8	20	34	61
'20 a mar '25	54	-5	14	27	66

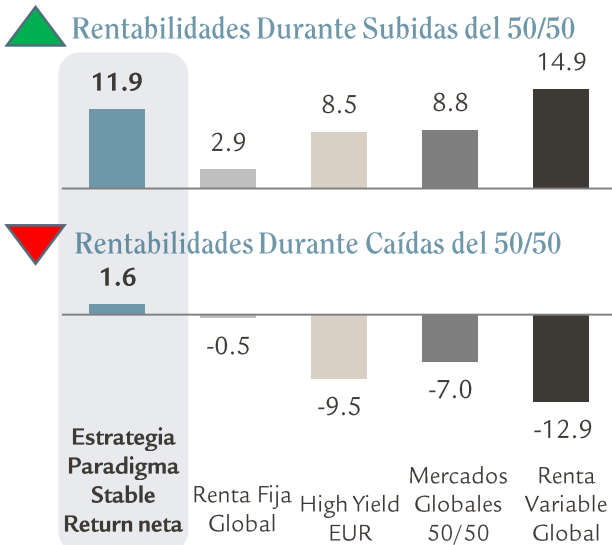
Fuente: Bloomberg

Rentabilidades* Acumuladas (ene '05 a mar '25)



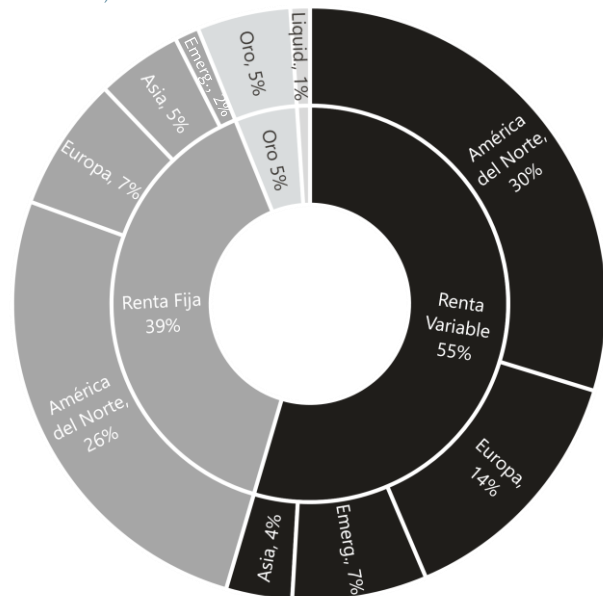
Fuente: Bloomberg

Rentabilidades* en distintos entornos (%) Media periodos anuales móviles (ene '05 a mar '25)



Fuente: Bloomberg

Composición por clase de activo (31 mar '25)



Fuente: AyG Global Investors

Aviso Legal

El presente documento contiene información relativa a cifras y hechos del mercado. La presente documentación no propone, sugiere ni recomienda estrategias de inversión o tomas de decisión sobre valores o instrumentos financieros. No contiene valoraciones o juicios de valor sobre decisiones de inversión, ni constituye un informe de inversiones, un análisis financiero o otra forma de recomendación general relativa a operaciones sobre instrumentos financieros, su precio, su valor presente o futuro o a sus emisores, elaborada con sujeción a las disposiciones normativas orientadas a promover la independencia de los informes de inversiones. Queda prohibida su transmisión a terceros, copia o reproducción sin el consentimiento previo y expreso de A&G.

Notas

- Rentabilidades Estrategia Paradigma Stable Return neta (PSRFCEA LX) basadas en:
 - desde 11 de mayo 2023: Retornos totales Netos de DIP-Paradigma Stable Return Class C Eur Accumulation (LU2563072276).
 - hasta 11 de mayo 2023: Retornos totales Netos de IM fee de 0.79%, costes de administración y custodia, impuestos y costes de transacción; La cartera de mercados globales 50/50 rebalanciada mensualmente, las estrategias de protección y las estrategias de rentabilidades independientes; Los retornos de las estrategias de protección y de las estrategias de rentabilidades

independientes están basados los retornos de estrategias desarrolladas y gestionadas por el equipo desde Enero del 2005 con sus asignaciones ajustadas

- Rentabilidades Históricas de Renta Variable Global basadas en: Retornos Totales con Dividendos Netos. No se tienen en cuenta costes de gestión, administración, custodia, impuestos y transacción; MSCI ACWI Index sin cobertura de divisas y con las rentabilidades convertidas a EUR
- Rentabilidades Históricas de Bonos Globales basadas en: Retornos Totales. No se tienen en cuenta costes de gestión, administración, custodia, impuestos y transacción; Bloomberg GlobalAgg Index con cobertura de divisas a EUR
- Rentabilidades de Mercados Globales 50/50 basadas en: Retornos Totales. No se tienen en cuenta costes de gestión, administración, custodia, impuestos y transacción; Carteras con rebalanceo mensual; 50% MSCI ACWI Index sin cobertura de divisas y con las rentabilidades convertidas a EUR; 50% Global Aggregate Bond Index con cobertura de divisas a EUR
- Rentabilidades Históricas de High Yield EUR basadas en: Retornos Totales. No se tienen en cuenta costes de gestión, administración, custodia, impuestos y transacción; Bloomberg Euro High Yield Index para Enero del 2005; Markit iBoxx EUR Liquid High Yield Index a partir de Enero del 2005
- Rentabilidades Históricas de Investment Grade EUR basadas en: Retornos Totales. No se tienen en cuenta costes de gestión, administración, custodia, impuestos y transacción; iBoxx Euro Corporates Overall Total Return Index